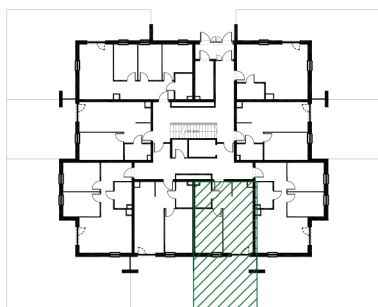
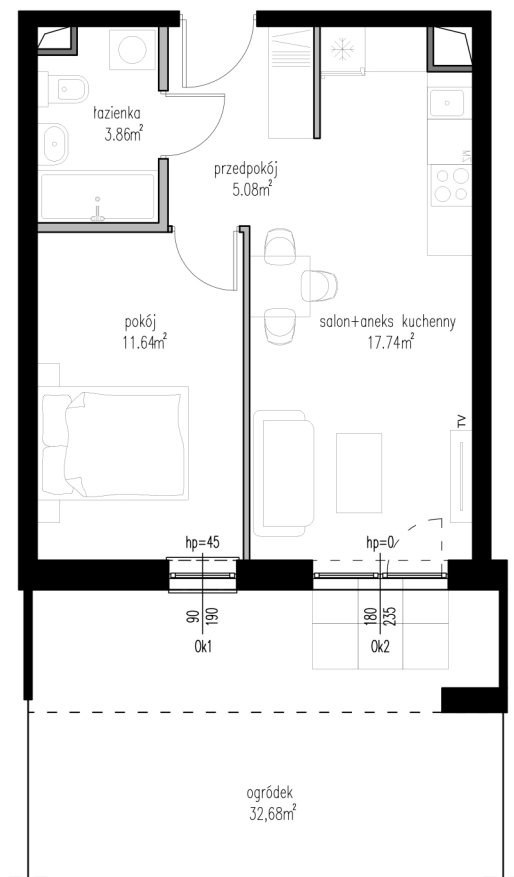
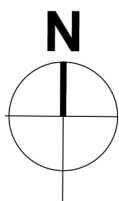





WĘDROWNA



położenie mieszkania
w budynku




-  ściany działowe, możliwość przebudowy
-  szachty wentylacyjne, brak możliwości przebudowy
-  ściany nośne, brak możliwości przebudowy



skala 1:100

| | |
|---------------------|----------------------------|
| BUDYNEK | B1 |
| NUMER LOKALU | M4 |
| TYP | 2P+AK |
| PIĘTRO | PARTER |
| POWIERZCHNIA | 38,32 m² |

BIURO SPRZEDAŻY:

 792 222 742

 www.wedrowna.pl

 biuro@wedrowna.pl

 ul. Zemborzycka 55, 20-445 Lublin



K4 Inwestycje Spółka z o.o.
Realizacja ul. Wędrowna, Lublin