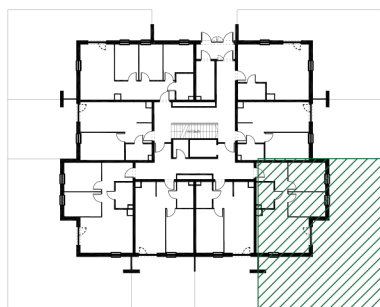
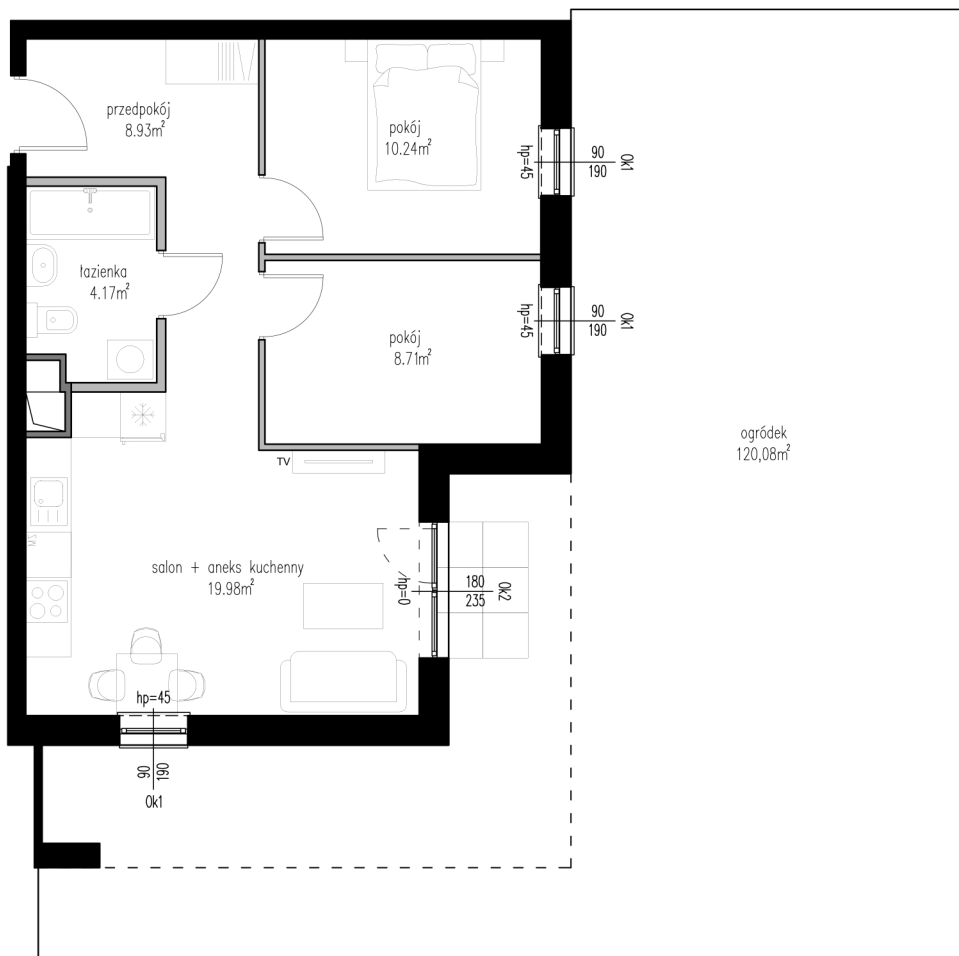
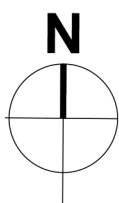


WĘDROWNA



położenie mieszkania
w budynku



- ściany działowe, możliwość przebudowy
- szachty wentylacyjne, brak możliwości przebudowy
- ściany nośne, brak możliwości przebudowy



skala 1:100

BUDYNEK	B1
NUMER LOKALU	M3
TYP	3P+AK
PIĘTRO	PARTER
POWIERZCHNIA	52,03 m²

BIURO SPRZEDAŻY:

792 222 742

www.wedrowna.pl

biuro@wedrowna.pl

ul. Zemborzycka 55, 20-445 Lublin



K4 Inwestycje Spółka z o.o.
Realizacja ul. Wędrowna, Lublin