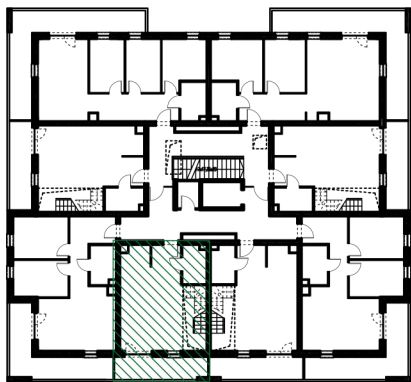
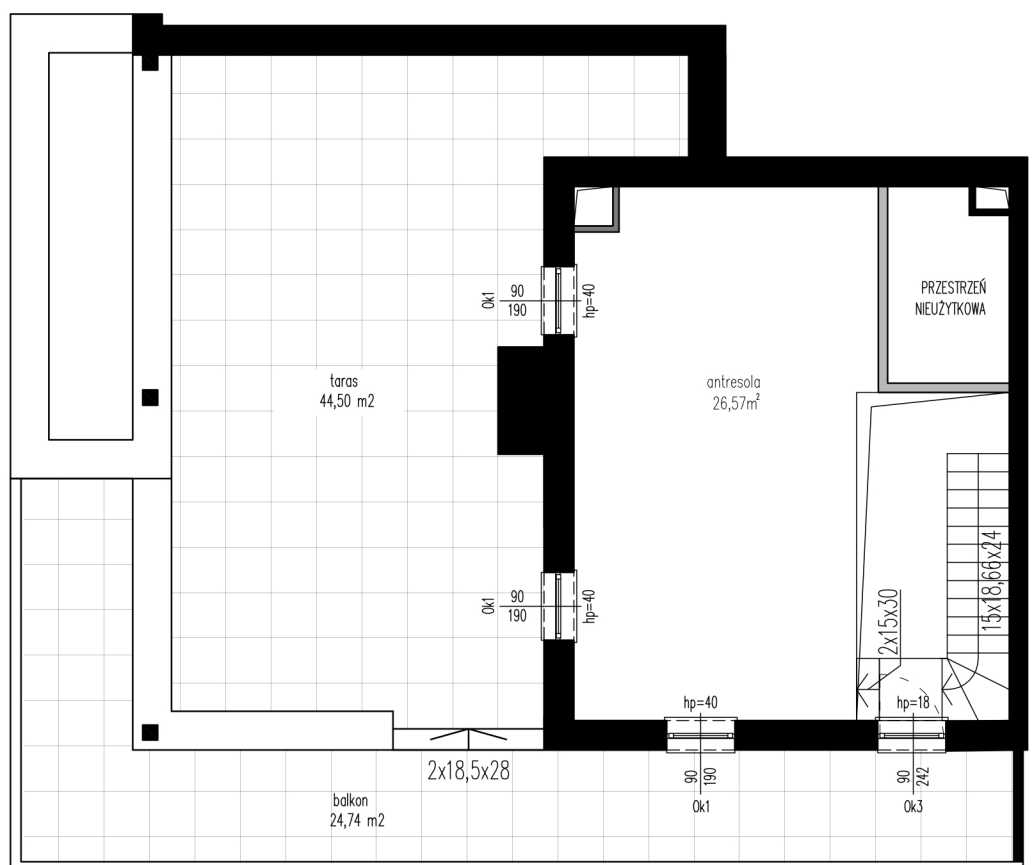
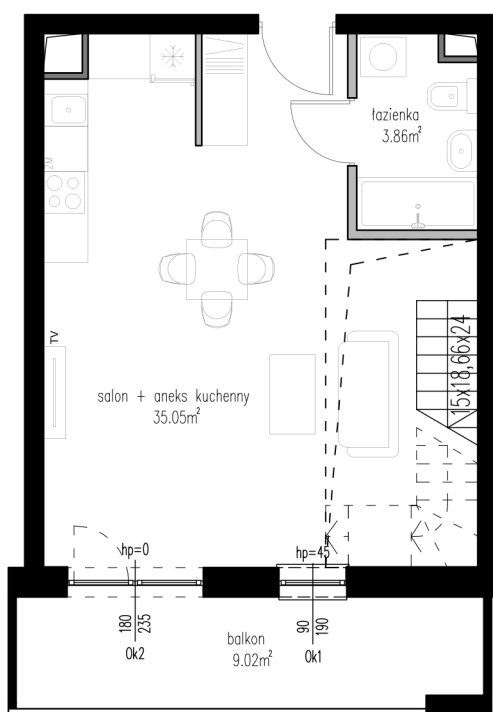
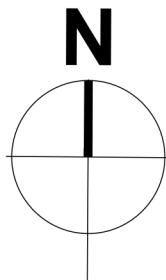





# WĘDROWNA



położenie mieszkania  
w budynku




-  ściany działowe, możliwość przebudowy
-  szachty wentylacyjne, brak możliwości przebudowy
-  ściany nośne, brak możliwości przebudowy



skala 1:100  
wydruk A3

<b>BUDYNEK</b>	<b>B1</b>
<b>NUMER LOKALU</b>	<b>M29</b>
<b>TYP</b>	<b>1P+AK+A</b>
<b>PIĘTRO</b>	<b>III PIĘTRO</b>
<b>POWIERZCHNIA</b>	<b>65,48 m<sup>2</sup></b>

## BIURO SPRZEDAŻY:

 792 222 742

 [www.wedrowna.pl](http://www.wedrowna.pl)

 [biuro@wedrowna.pl](mailto:biuro@wedrowna.pl)

 ul. Zemborzycka 55, 20-445 Lublin



**K4 Inwestycje Spółka z o.o.**  
Realizacja ul. Wędrowna, Lublin