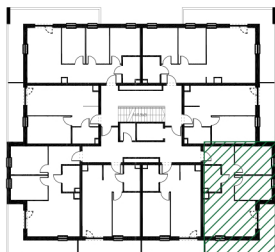
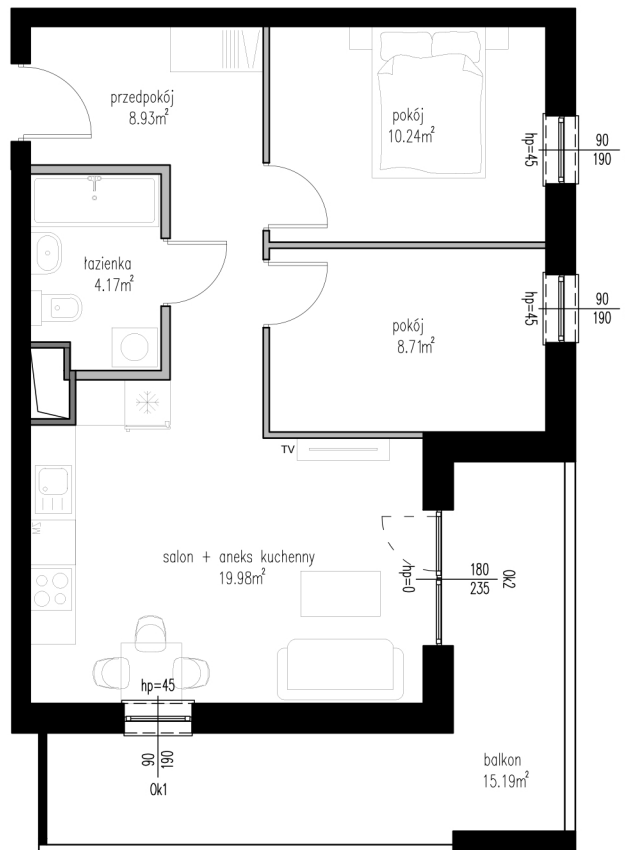
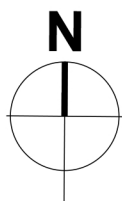


# WĘDROWNA



położenie mieszkania  
w budynku



- ściany działowe, możliwość przebudowy
- szachty wentylacyjne, brak możliwości przebudowy
- ściany nośne, brak możliwości przebudowy



skala 1:100

<b>BUDYNEK</b>	<b>B1</b>
<b>NUMER LOKALU</b>	<b>M11</b>
<b>TYP</b>	<b>3P+AK</b>
<b>PIĘTRO</b>	<b>I PIĘTRO</b>
<b>POWIERZCHNIA</b>	<b>52,03 m<sup>2</sup></b>

## BIURO SPRZEDAŻY:

792 222 742

[www.wedrowna.pl](http://www.wedrowna.pl)

[biuro@wedrowna.pl](mailto:biuro@wedrowna.pl)

ul. Zemborzycka 55, 20-445 Lublin



**K4 Inwestycje Spółka z o.o.**  
Realizacja ul. Wędrowna, Lublin