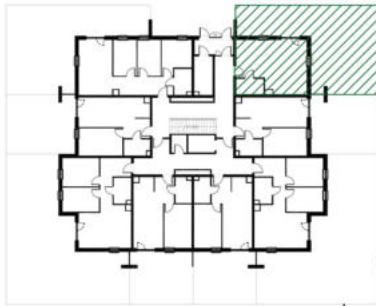
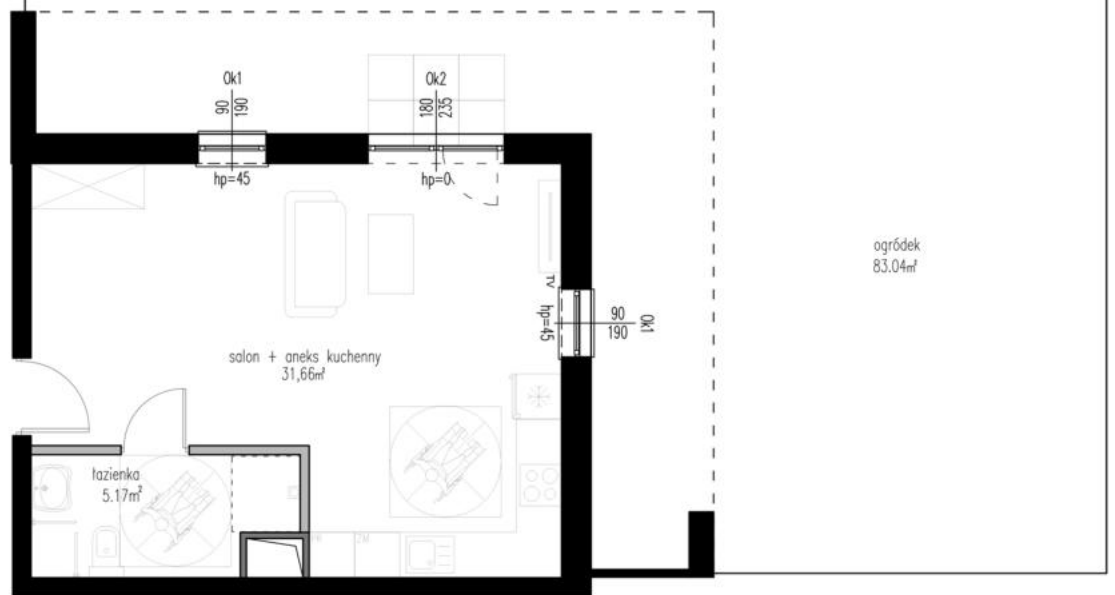


WĘDROWNA



położenie mieszkania
w budynku



- ściany działowe, możliwość przebudowy
- szachty wentylacyjne, brak możliwości przebudowy
- ściany nośne, brak możliwości przebudowy



skala 1:100

BUDYNEK

B2

NUMER LOKALU

M1

TYP

1P+AK

PIĘTRO

PARTER

POWIERZCHNIA

36,83 m²

BIURO SPRZEDAŻY:

☎ 792 222 742

🏠 www.wedrowna.pl

✉ biuro@wedrowna.pl

📍 ul.Zemborzycka 55,22-445 Lublin



K4 Inwestycje Spółka z o.o.
Realizacja ul.Wędrowna, Lublin