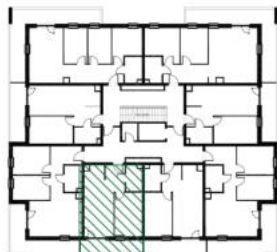
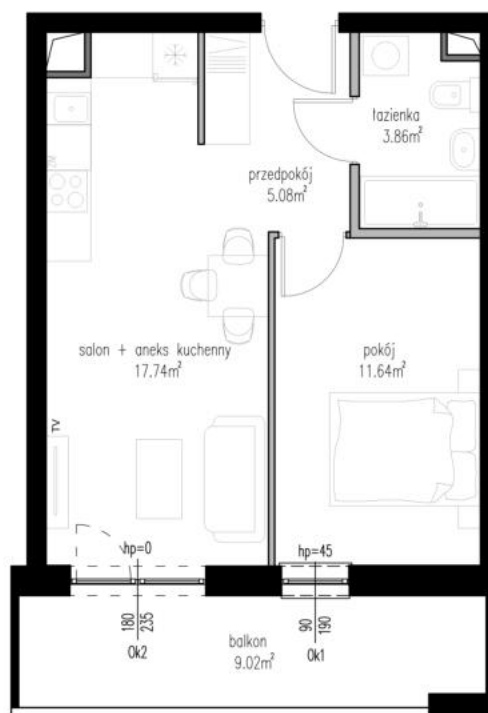
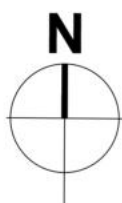


WĘDROWNA



położenie mieszkania
w budynku



- ściany działowe, możliwość przebudowy
- szachty wentylacyjne, brak możliwości przebudowy
- ściany nośne, brak możliwości przebudowy



BUDYNEK	B2
NUMER LOKALU	M13
TYP	2P+AK
PIĘTRO	I PIĘTRO
POWIERZCHNIA	38,32 m²

BIURO SPRZEDAŻY:

- 792 222 742
- www.wedrowna.pl
- biuro@wedrowna.pl
- ul. Zemborzycka 55, 20-445 Lublin