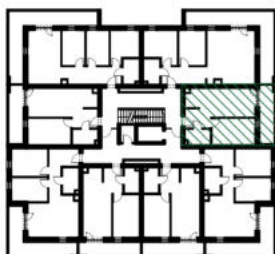
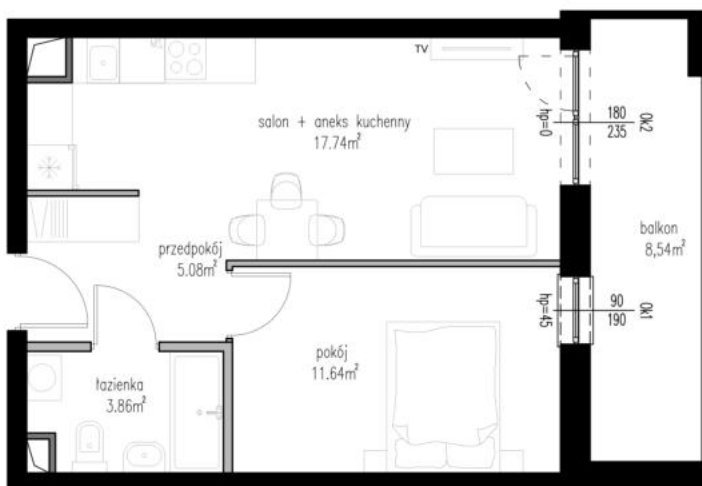
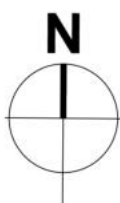


WĘDROWNA



położenie mieszkania
w budynku



- ściany działowe, możliwość przebudowy
- szachty wentylacyjne, brak możliwości przebudowy
- ściany nośne, brak możliwości przebudowy



skala 1:100

BUDYNEK	B2
NUMER LOKALU	M18
TYP	2P+AK
PIĘTRO	II PIĘTRO
POWIERZCHNIA	38,32 m²

BIURO SPRZEDAŻY:

792 222 742

www.wedrowna.pl

biuro@wedrowna.pl

ul. Zemborzycka 55, 20-445 Lublin



K4 Inwestycje Spółka z o.o.
Realizacja ul. Wędrowna, Lublin