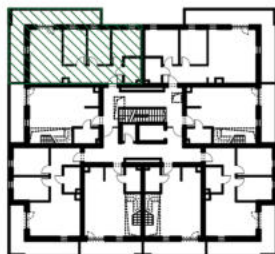
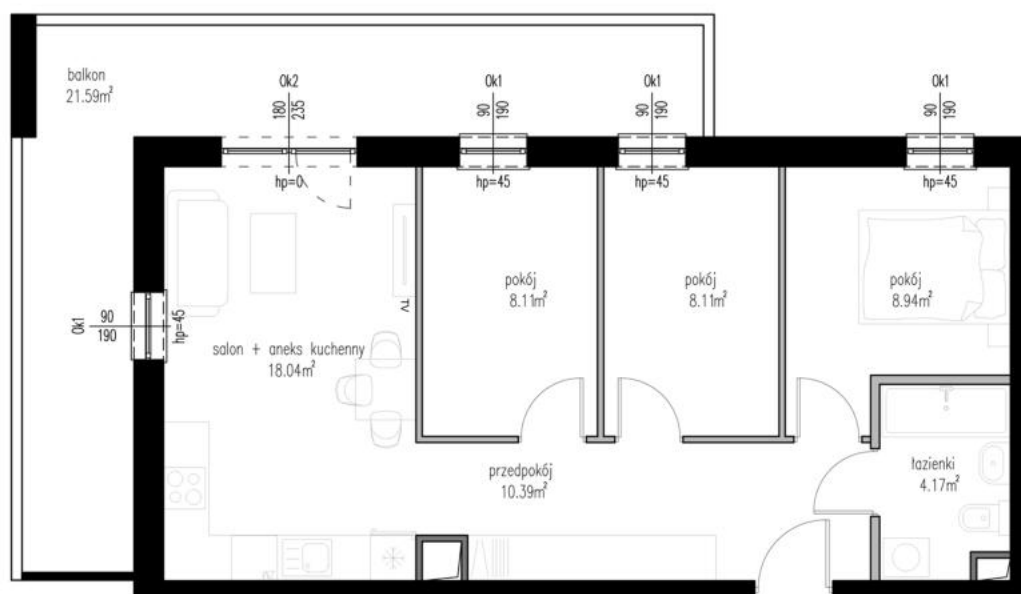





WĘDROWNA



położenie mieszkania
w budynku



-  ściany działowe, możliwość przebudowy
-  szachty wentylacyjne, brak możliwości przebudowy
-  ściany nośne, brak możliwości przebudowy



skala 1:100

BUDYNEK	B2
NUMER LOKALU	M32
TYP	4P+AK
PIĘTRO	III PIĘTRO
POWIERZCHNIA	57,76 m²

BIURO SPRZEDAŻY:

-  792 222 742
-  www.wedrowna.pl
-  biuro@wedrowna.pl
-  ul. Zemborzycza 55, 20-445 Lublin



K4 Inwestycje Spółka z o.o.
Realizacja ul. Wędrowna, Lublin