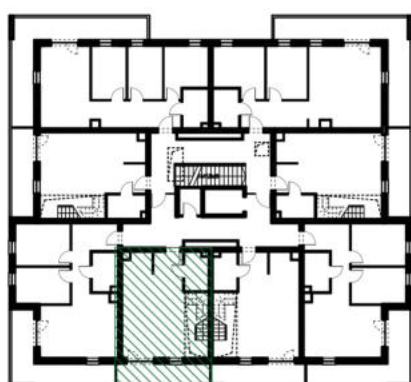
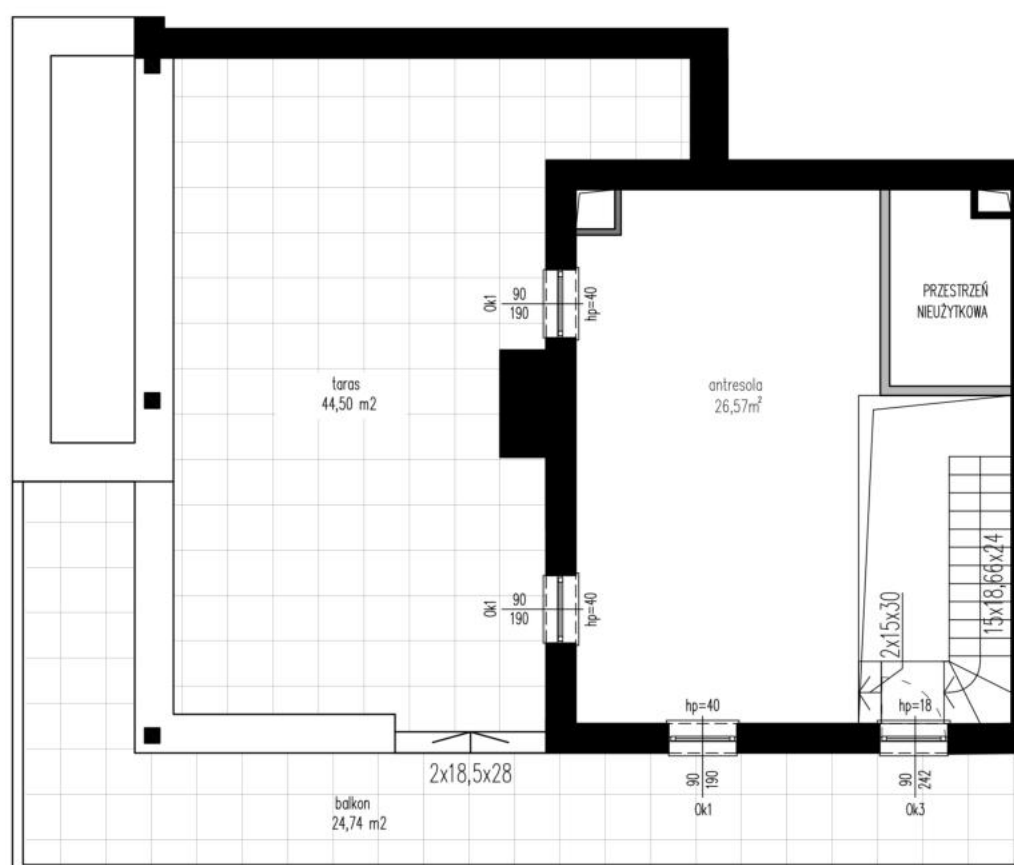
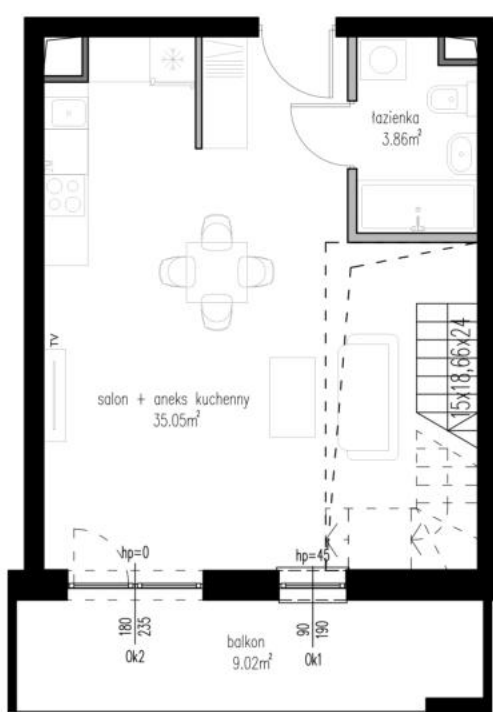





WĘDROWNA



położenie mieszkania
w budynku



-  ściany działowe, możliwość przebudowy
-  szachty wentylacyjne, brak możliwości przebudowy
-  ściany nośne, brak możliwości przebudowy



skala 1:100
wydruk A3

| | |
|---------------------|----------------------------|
| BUDYNEK | B2 |
| NUMER LOKALU | M29 |
| TYP | 1P+AK+A |
| PIĘTRO | III PIĘTRO |
| POWIERZCHNIA | 65,48 m² |

BIURO SPRZEDAŻY:

 792 222 742

 www.wedrowna.pl

 biuro@wedrowna.pl

 ul. Zemborzycka 55, 20-445 Lublin



K4 Inwestycje Spółka z o.o.
Realizacja ul. Wędrowna, Lublin