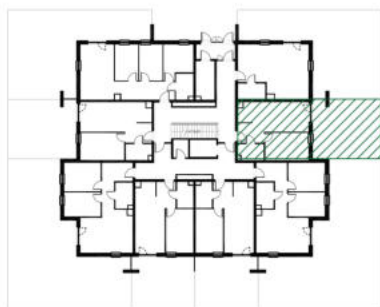
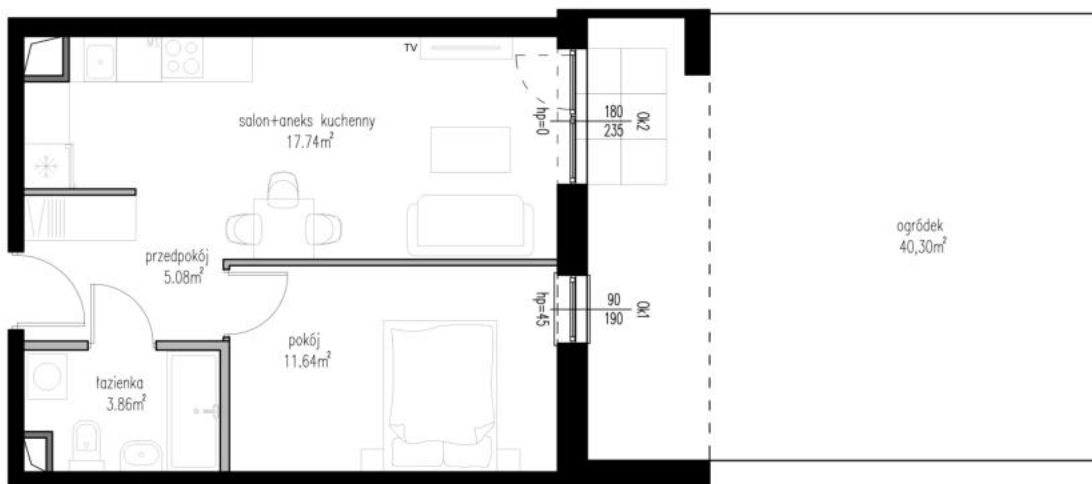


# WĘDROWNA



położenie mieszkania  
w budynku



- ściany działowe, możliwość przebudowy
- szachty wentylacyjne, brak możliwości przebudowy
- ściany nośne, brak możliwości przebudowy



<b>BUDYNEK</b>	<b>B2</b>
<b>NUMER LOKALU</b>	<b>M2</b>
<b>TYP</b>	<b>2P+AK</b>
<b>PIĘTRO</b>	<b>PARTER</b>
<b>POWIERZCHNIA</b>	<b>38,32 m<sup>2</sup></b>

## BIURO SPRZEDAŻY:

📞 792 222 742

🏠 [www.wedrowna.pl](http://www.wedrowna.pl)

✉ [biuro@wedrowna.pl](mailto:biuro@wedrowna.pl)

📍 ul. Zemborzycka 55, 20-445 Lublin



**K4 Inwestycje Spółka z o.o.**  
Realizacja ul. Wędrowna, Lublin